



WEBINAR Schule-Beruf

24. März 2021

- Vieles ist anders, ...
 - aktuelle Situation besser als erwartet
 - längerfristige Perspektive sehr ungewiss
-
- Zahlen im Monitoring Lehrvertragsabschlüsse Ende Februar etwas tiefer als letztes Jahr, aber vergleichbar mit den Vorjahren, in denen die Fasnacht im Februar stattfand.
 - Quote von SuS, die sich für eine Mittelschule qualifiziert haben, im Rahmen der letzten beiden Jahre (Anstieg in der FMS!)
 - Gewisse Branchen hart getroffen: Gastro, Event, teilweise Detailhandel
 - Weiterbildung in grosser Unsicherheit



WEBINAR Schule-Beruf

24. März 2021

- Lehrstellensuche, Schnuppern etc anders, aber funktionierend
 - Unsicherheit vor allem bei SuS hoch
 - viele Unterstützungsmassnahmen
-
- Betriebe sind bereit, neue Wege zu gehen
 - Das Commitment zur Berufsbildung ist da!
 - Online Formate
 - Unterstützung Lehrbetriebe finanziell zeigt Wirkung; Abwendung von Konkursen und somit auch von Lehrvertragsauflösungen
 - Ausbildungsunterstützung:
 - Gastro
 - Eventbranche



Lehrstellenförderung

- bikantonal mit BL
- In Kooperation mit den verbänden (BS: GVBS, HKBB, AGV)
- SBFI-Förderung bewilligt
- zweite Befragung März 2021

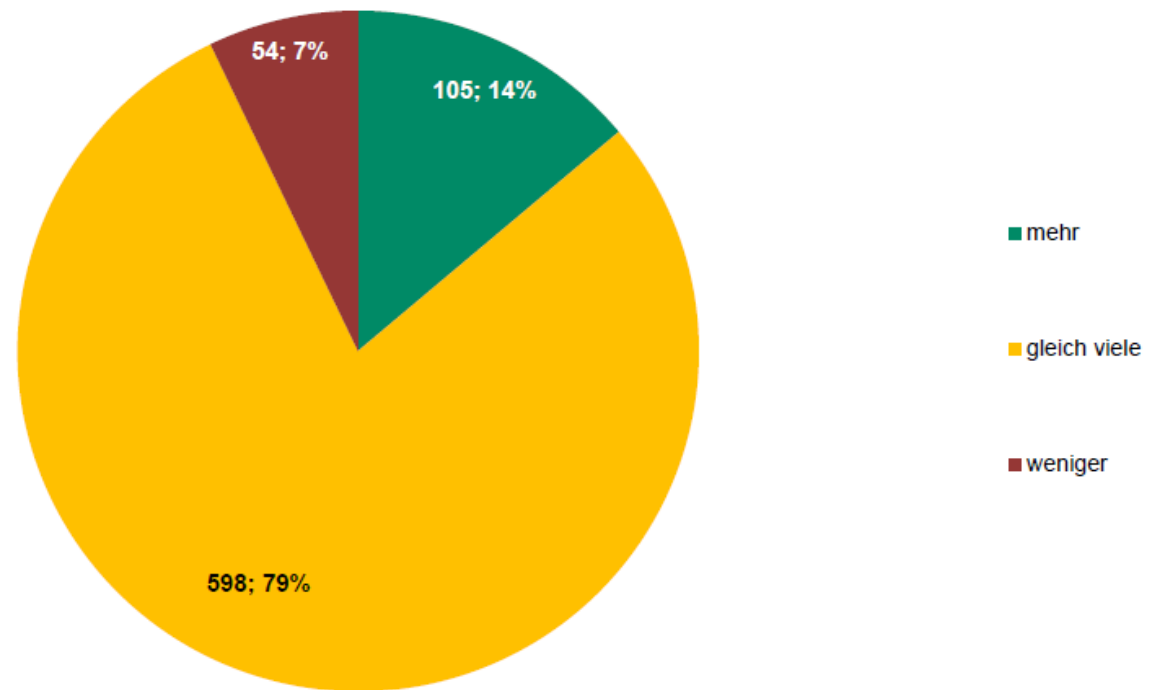
Zielsetzung:

1. Das Lehrstellenangebot in BL/BS soll gesichert werden und mit den vergangenen zehn Jahren vergleichbar bleiben.
2. Unterstützung der Vermittlung von Lehrstellen an Schülerinnen und Schüler aus der Sekundarstufe I, Brückenangebote und Berufsintegration.



Lehrstellenförderprojekt für das Schuljahr 2021/22

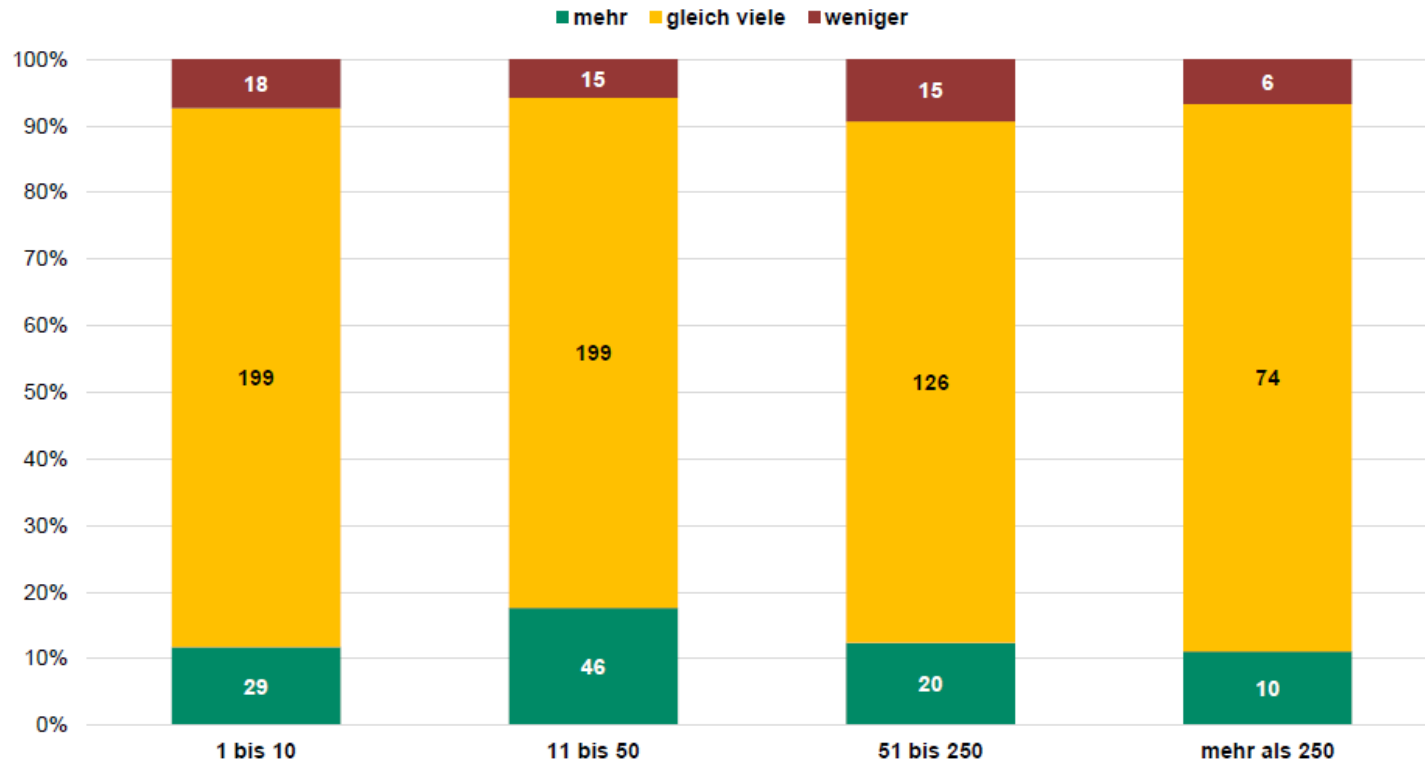
Prognose der Betriebe zur Anzahl Lehrstellen 2021/2022





Lehrstellenförderprojekt für das Schuljahr 2021/22

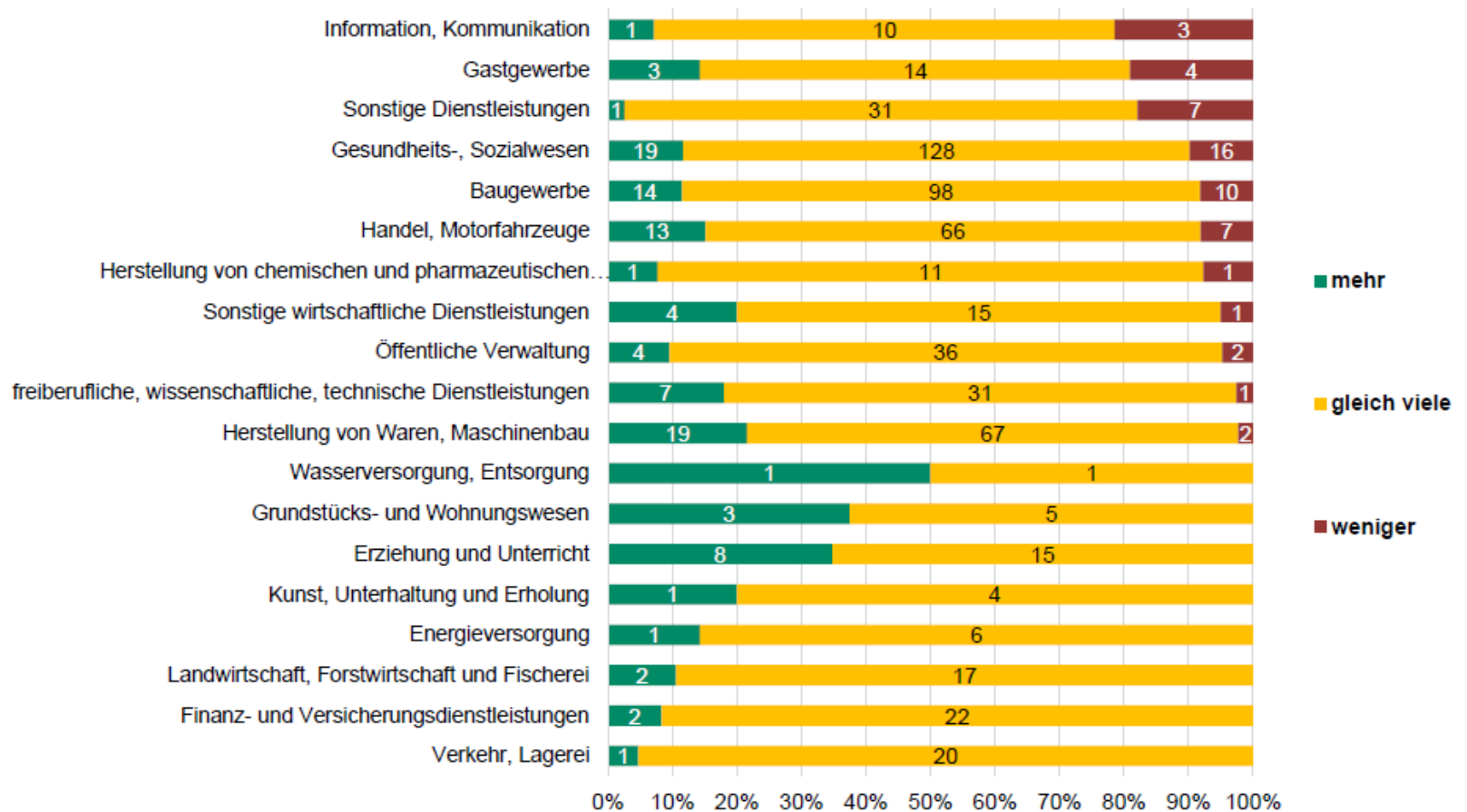
Prognose Anzahl Lehrstellen nach Betriebsgrösse





Lehrstellenförderprojekt für das Schuljahr 2021/22

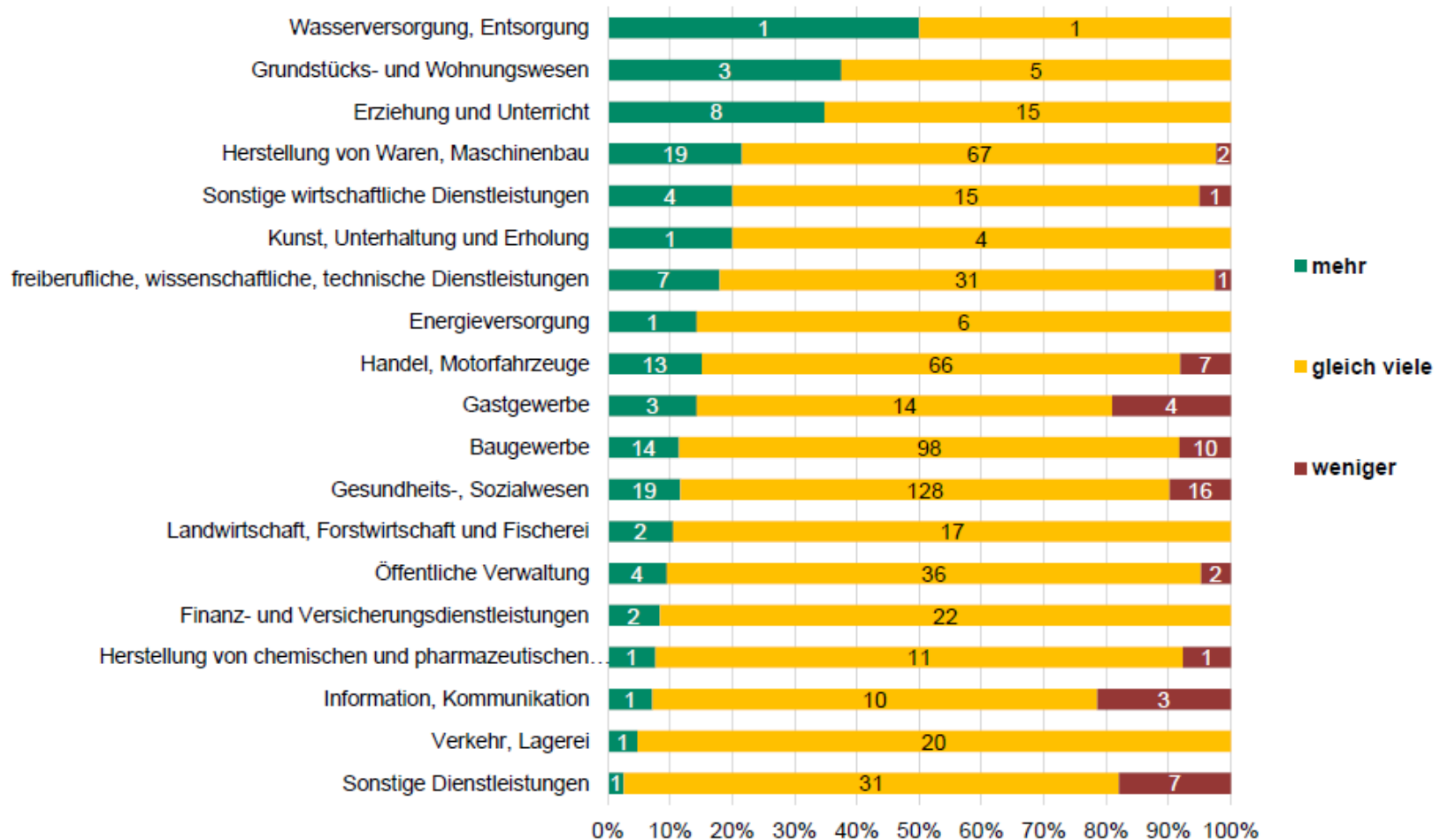
Prognose weniger Lehrstellen nach Branche





Lehrstellenförderprojekt für das Schuljahr 2021/22

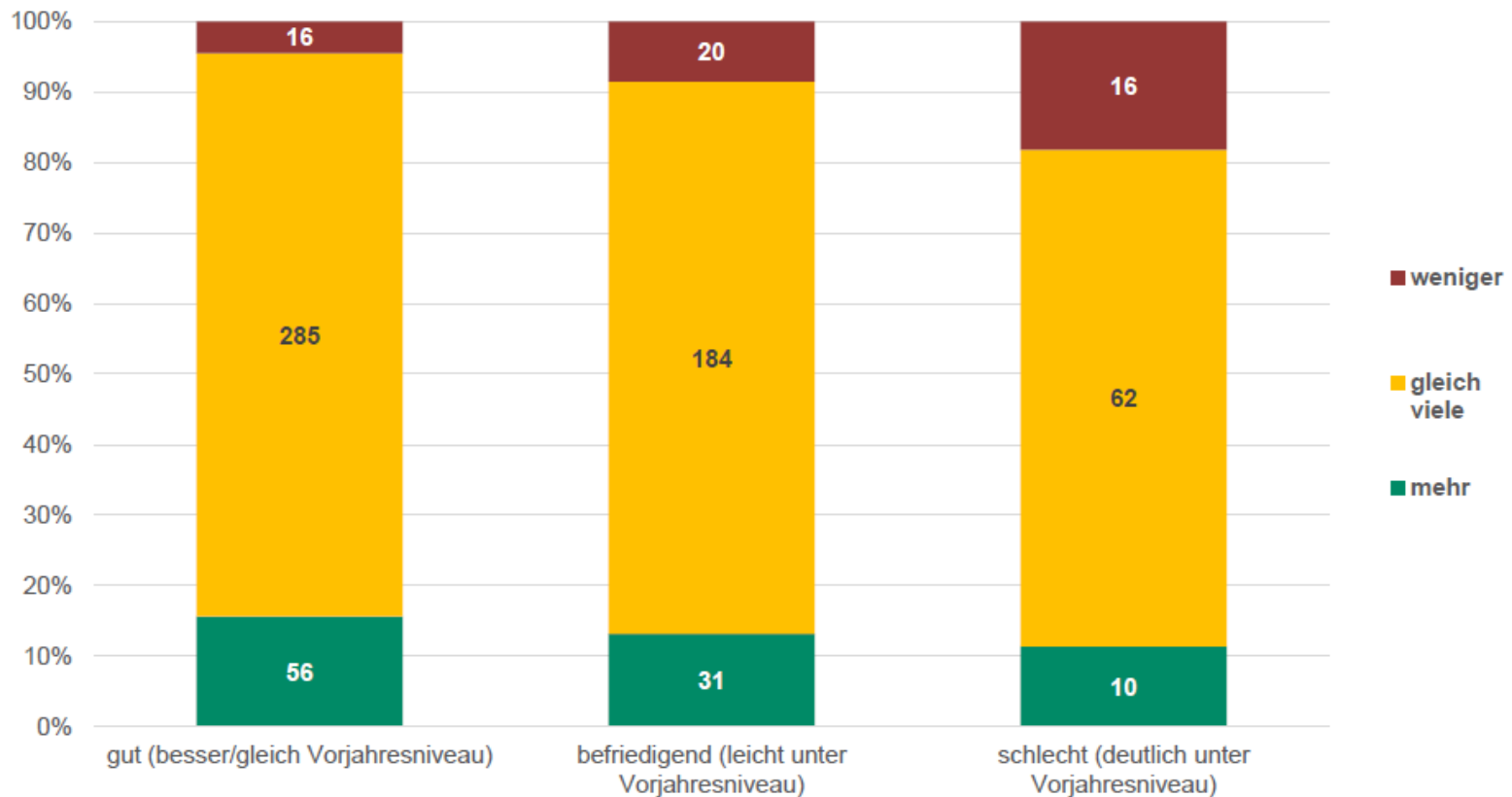
Prognose mehr Lehrstellen nach Branche





Lehrstellenförderprojekt für das Schuljahr 2021/22

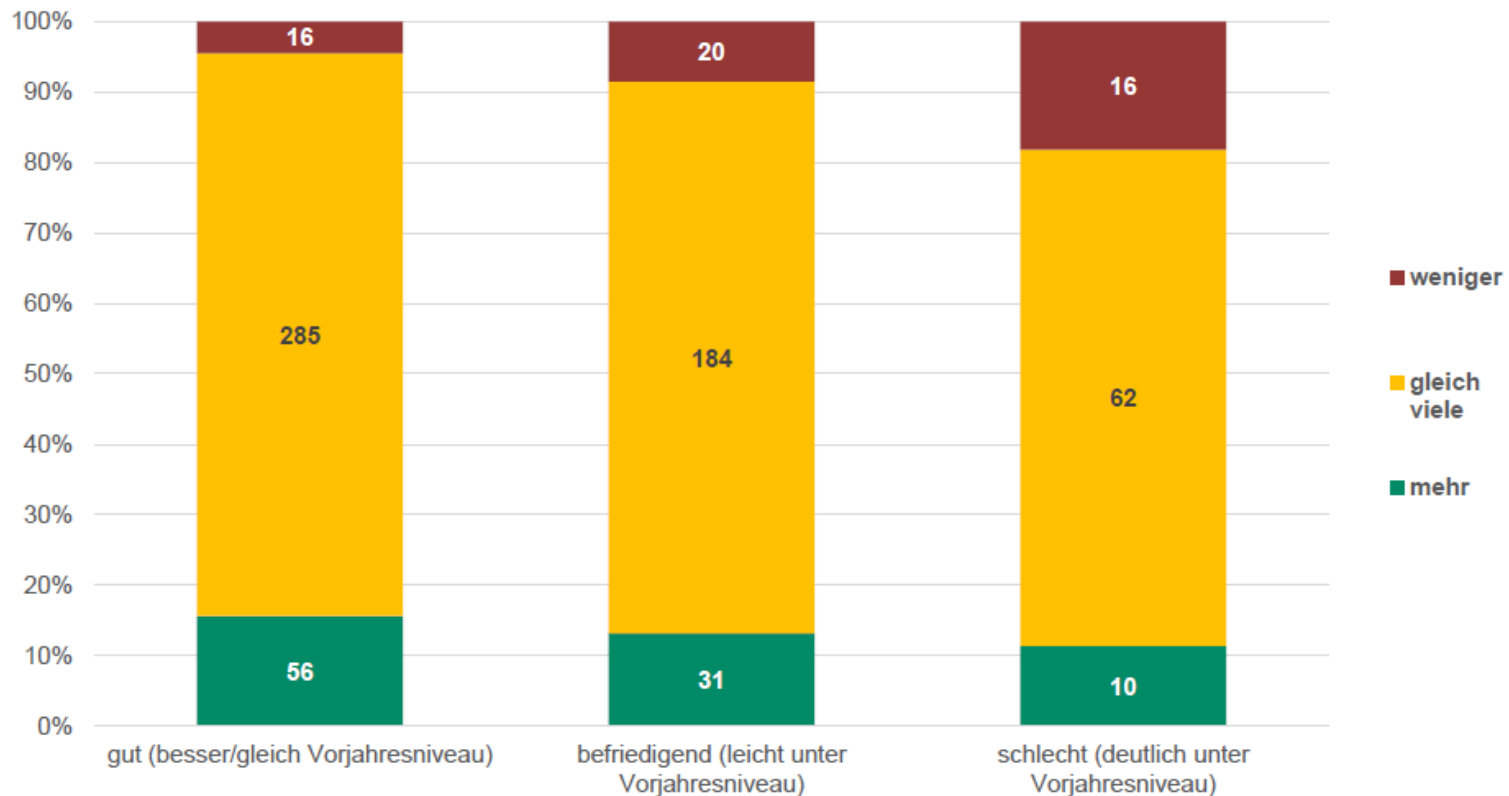
Prognose Anzahl Lehrstellen nach momentanem Geschäftsgang





Lehrstellenförderprojekt für das Schuljahr 2021/22

Prognose Anzahl Lehrstellen nach momentanem Geschäftsgang





Lehrstellenförderprojekt für das Schuljahr 2021/22

- Erstes update Ende März 2021
- Monitoring Lehrvertragsabschlüsse: **rote 0**

-
- Direktansprache der Lehrbetriebe durch die Verbände:
 - Unterstützungspotenzial für Kantone klären

Wunsch nach Beratung

Wünschen Sie eine individuelle Beratung durch die Ausbildungsberatung / Lehraufsicht?			
	BL	BS	andere Kantone
ja	13	5	0
nein	480	299	33
vielleicht zu einem späteren Zeitpunkt	85	69	2



WEBINAR Schule-Beruf

24. März 2021

- psychische Belastung nimmt gesamtgesellschaftlich zu
- Hoffnungs- und Perspektivenlosigkeit
- existenzielle Druck steigt

- Ausbildungsperspektiven sind wichtig
- Mittelschule ist eine Scheinlösung (verzögerte Effekte)
- Transformation wird beschleunigt
- Werte- und Sinnfragen werden zukünftig wichtiger werden
 - Gesundheit
 - Oekologie
 - Freiheit
 - ...
- Wir gehören auch in der Pandemie zu den 5% privilegierten weltweit!!!



WEBINAR Schule-Beruf

24. März 2021

- Weiter dran bleiben ...
- Bildungsbereich in der CH seit Mai 2020 mehrheitlich offen!

- Plan ist umfassend erfolgt
- Strategieguppe Jugendarbeitslosigkeit hat Massnahmen für die Übergänge II und III erarbeitet und der Regierung vorgelegt.

